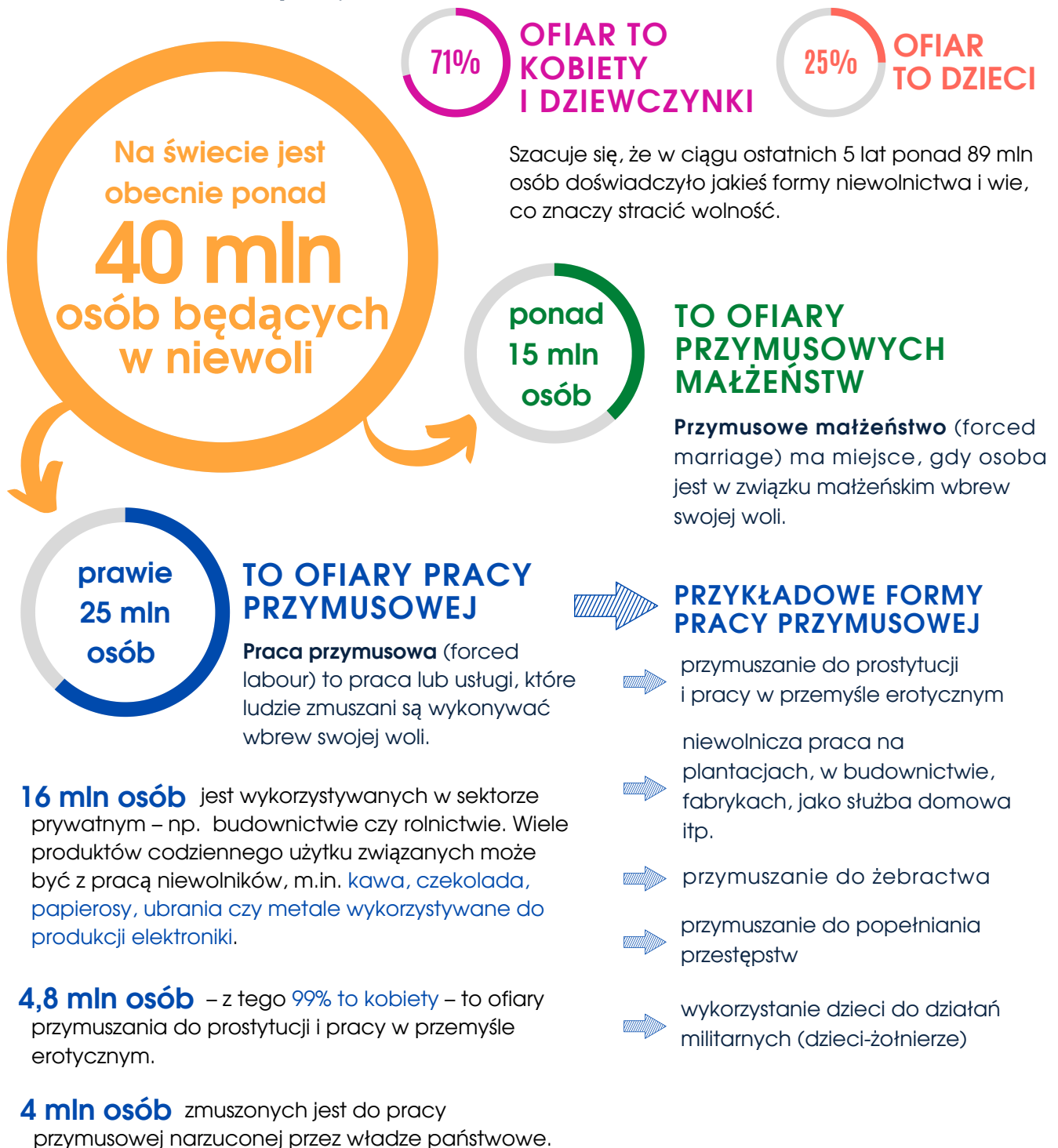


# WSPÓŁCZESNE NIEWOLNICTWO

## Czym jest niewolnictwo?

To stosunek zależności, w którym jednostka stanowi własność innego człowieka lub instytucji.



**16 mln osób** jest wykorzystywanych w sektorze prywatnym – np. budownictwie czy rolnictwie. Wiele produktów codziennego użytku związanych może być z pracą niewolników, m.in. **kawa, czekolada, papierosy, ubrania czy metale wykorzystywane do produkcji elektroniki.**

**4,8 mln osób** – z tego **99% to kobiety** – to ofiary przymuszania do prostytucji i pracy w przemyśle erotycznym.

**4 mln osób** zmuszonych jest do pracy przymusowej narzuconej przez władze państwowe.

Jeśli obawiasz się, że ktoś może być ofiarą niewolnictwa, zwróć się do Fundacji Przeciwno Handlowi Ludźmi i Niewolnictwu La Strada – tel. +48 22 628 99 99.