

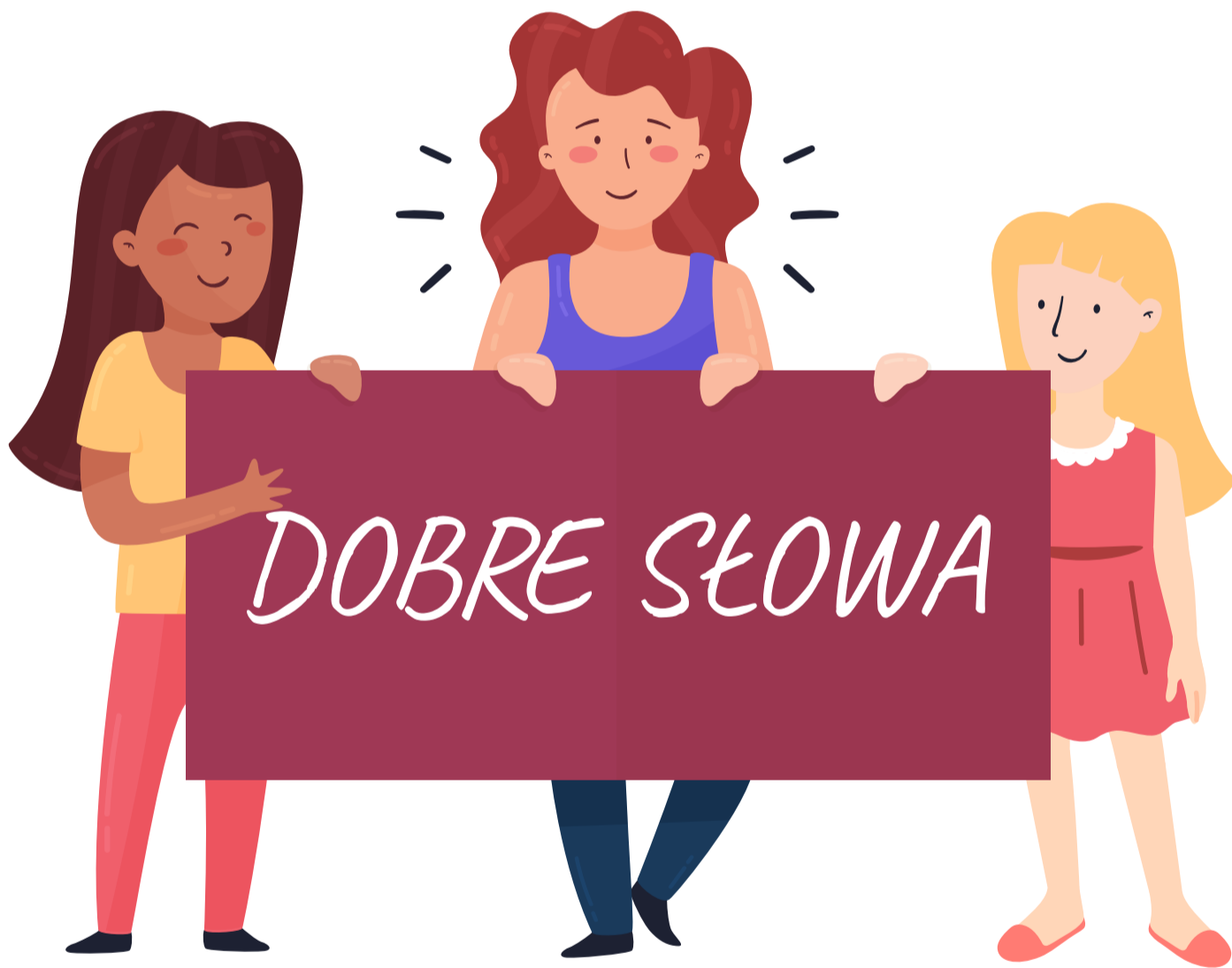
Jeśli spotkasz dziewczynkę

– nie mów do niej, że jest śliczna i słodka jak księżniczka.
Możesz użyć wielu różnych słów, które odnoszą się do jej
różnorodnych cech i zachowań. Możesz powiedzieć, że jest:

ŻYWIOŁOWA
DOWCIPNA
INTELIGENTNA
ZDECYDOWANA
ODPORNĄ
WYTRZYMAŁĄ
ODWAŻNĄ
WNIKLIWĄ

UWAŻNĄ
SILNĄ
CIEKAWĄ ŚWIATA
WALECZNĄ
ZDROWĄ
KREATYWNĄ
PEŁNĄ ENERGII
PEŁNĄ SIŁ

ORYGINALNĄ
WRAŻLIWĄ
HOJNĄ
POMYSŁOWĄ
PEŁNĄ SZACUNKU
DLA INNYCH
SKONCENTROWANĄ
PEWNA SIEBIE



ZDOLNĄ
WYJĄTKOWĄ
DELIKATNĄ
RADOSNĄ
BŁYSKOTLIWĄ
UPRZEJMĄ

OPIEKUŃCZĄ
UCZCIWĄ
NIEZAWODNĄ
DYNAMICZNĄ
OPTYMISTYCZNĄ
ZDETERMINOWANĄ

PEŁNĄ WYOBRAŹNI
GODNĄ ZAUFANIA
ZARADNĄ
BŁYSKOTLIWĄ
PRZEDSIĘBIORCZĄ
WYSPORTOWANĄ

**JESTEŚ PRAWDZIWĄ LIDERKĄ, ARTYSTYCZNĄ DUSZĄ,
WSPANIAŁĄ PRZYJACIÓŁKĄ, MŁODĄ NAUKOWCZYNIA.**